

KNEER · SÜD
FENSTER

Wohnen mit Weitblick

HAUSTÜREN
TOP MODELLE

2024

ALUMINIUM

TOP MODELLE 2024

Haustüren mit Anspruch

Ausschlaggebend für Ihre wohlüberlegte Kaufentscheidung ist sicherlich die Optik. Der Funke muss überspringen. Ob modern, klassisch, puristisch oder charmant – die Haustür muss zu Ihnen und zum Stil Ihres Hauses passen. Aluminium Haustüren von KNEER-SÜDFENSTER sind nicht nur schön anzusehen und einladend, sondern überzeugen auch durch innere Werte wie eine robuste Konstruktion, hohe Sicherheit und eine gute Wärmedämmung.

Eine innovative, technisch ausgereifte Haustür erfüllt ihre Aufgaben über viele Jahre und sieht dabei auch noch sehr gut aus!

HAUSTÜR
KATEGORIE **PREMIUM⁺**

AB SEITE 6

HAUSTÜR
KATEGORIE **PREMIUM**

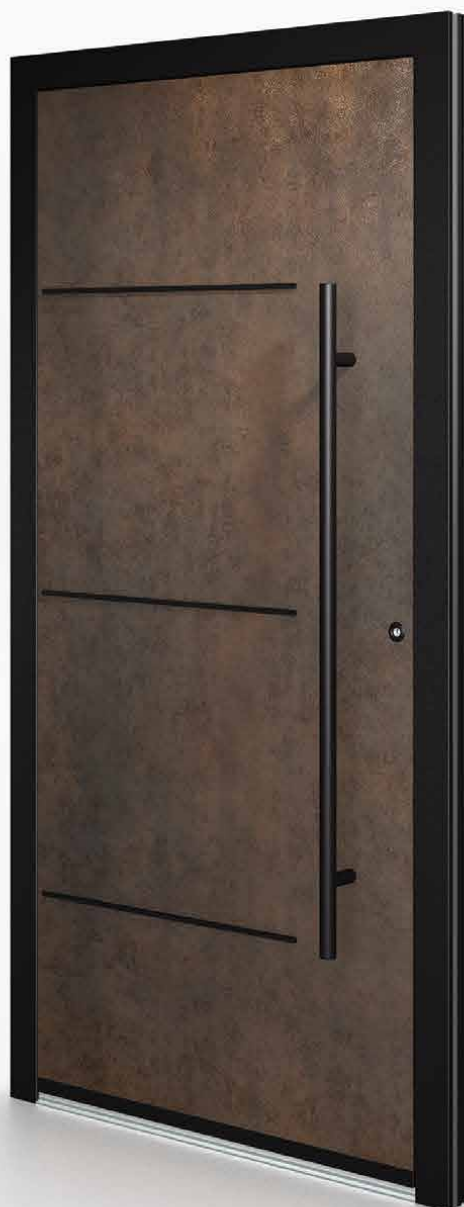
AB SEITE 14

HAUSTÜR
KATEGORIE **BASIS⁺**

AB SEITE 20

HAUSTÜR
KATEGORIE **BASIS**

SEITE 29



Herzlich Willkommen bei Kneer-Südfenster

Seit 90 Jahren produziert das Familienunternehmen KNEER-SÜDFENSTER hochwertige Bauelemente für anspruchsvolle Bauherren aus Aluminium-Holz, Holz, Aluminium, Aluminium-Kunststoff und Kunststoff. Rund 800 Mitarbeiter fertigen Fenster, Hebe-Schiebe-Türen, Pfosten-Riegel-Fassaden und Haustüren nach neuesten Erkenntnissen in höchster Qualität für Kunden in aller Welt.



MODELLÜBERSICHT	4
HAUSTÜR-MODELLE	6
ALUMINIUM-FARBEN PG1	30
ORNAMENTGLÄSER	31
EDELSTAHL AUSSTATTUNG	32
SCHWARZE AUSSTATTUNG	33
SCHLOSSTECHNIK	34
FINGERPRINT	35
FLÜGELAUSFÜHRUNGEN	36
SICHERHEITSTECHNIK	38
TECHNISCHE DATEN	40
MEHRPREISE	44

MODELLÜBERSICHT



HTA 24-215
> Seite 6



HTA 24-220
> Seite 8



HTA 24-225
> Seite 10



HTA 24-226
> Seite 12



HTA 24-206
> Seite 16



HTA 24-213
> Seite 18



HTA 24-229
> Seite 18



HTA 24-701
> Seite 20



HTA 24-702
> Seite 20



HTA 24-703
> Seite 20



HTA 24-122
> Seite 24



HTA 24-124
> Seite 24



HTA 24-113
> Seite 24



HTA 24-125
> Seite 24



HTA 24-105
> Seite 26



HTA 24-120
> Seite 28



HTA 24-126
> Seite 28



HTA 24-127
> Seite 29



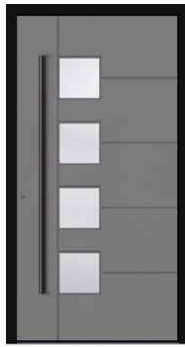
HTA 24-128
> Seite 29



HTA 24-129
> Seite 29



HTA 24-208
> Seite 16



HTA 24-218
> Seite 16



HTA 24-228
> Seite 16



HTA 24-201
> Seite 18



HTA 24-203
> Seite 18



HTA 24-705
> Seite 20



HTA 24-706
> Seite 22



HTA 24-707
> Seite 22



HTA 24-709
> Seite 22



HTA 24-710
> Seite 22



HTA 24-106
> Seite 26



HTA 24-107
> Seite 26



HTA 24-108
> Seite 26



HTA 24-115
> Seite 28



HTA 24-119
> Seite 28



HTA 24-132
> Seite 29



HT A 24-215

Standardausstattung
Farbe HWF-RAL7037-FMA Staubgrau
Rosette "Ring" BA 3503

HARMONISCHE OPTIK

Eleganz neu definiert, diese Haustüre ist eine schlichte Schönheit.
Reduziert auf das Wesentliche, mit subtilen Details die im Licht erstrahlen.
Entdecken Sie den wahren Luxus in Ihrem Eingangsbereich.

Standardausstattung

Automatikschloss mit Tagesfallenfunktion | Rollenbänder, Farbe Tiefschwarz | Haustür in RAL-Farbe, nach Farbkarte PG 1 und PG 2
Griff als innen liegende Griffmulde | LED-Griffbeleuchtung | Rosette "Ring" frei wählbar



HAUSTÜRPREIS

HT A 24-215 ab **5.790,- €**



RC 2
Standard



HT A 24-220

Standardausstattung
Rahmen HWF-RAL9005-FMA
Tiefschwarz
Türblatt HWF-RAL9006-FME
Weißaluminium
Rosette "Ring" BA 3505

ZEITLOS ELEGANT

Hinter dem charmanten Äußeren verbirgt sich modernste Technik und eine innovative Sicherheitsausstattung. Eine moderne Haustüre bedeutet mehr Schutz, Geborgenheit und Wohlbefinden.

Standardausstattung

Automatikschloss mit Tagesfallenfunktion | Rollenbänder, Farbe Tiefschwarz | Haustür in RAL-Farbe, nach Farbkarte PG 1 und PG 2
Griff Aluminium pulverbeschichtet RAL 9005 Tiefschwarz Feinstruktur matt | LED-Griffbeleuchtung | Rosette "Ring" frei wählbar

⚠ Nur mit abgebildetem Griff in Tiefschwarz oder Silber lieferbar

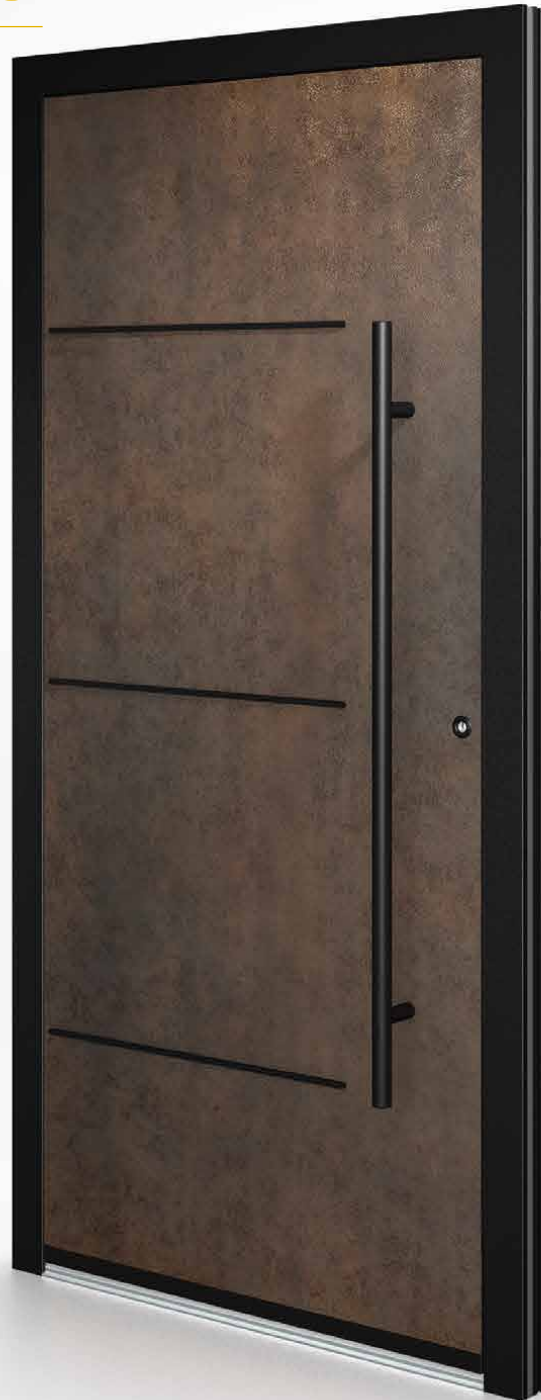


HAUSTÜRPREIS

HTA 24-220 ab 5.790,- €



RC 2
Standard



HT A 24-225

Standardausstattung
Rahmen HWF-RAL9005-FMA
Tiefschwarz
Türblatt Rostoptik Keramik-Corten

*Lisenen & Corten-Oberfläche sind
nur auf der Außenseite möglich!*

ROBUST UND UNKOMPLIZIERT

Schon vor über 30.000 Jahren wurden Figuren und Gefäße aus gebrannten Lösslehm hergestellt. Heute ist Keramik ein vielseitiger High-Tech-Werkstoff – die Robustheit ist legendär. Das Modell Keramik-Corten erinnert an eine rostige, vom Wind und Wetter gegerbte Stahlplatte, kratzfest und unkompliziert im Umgang.

Standardausstattung

Automatikschloss mit Tagesfallenfunktion | Rollenbänder, Farbe Tiefschwarz | Rahmen, Farbe HWF-RAL9005-FMA Tiefschwarz
Türblatt außen Rostoptik Keramik-Corten | Türblatt innen Farbe HWF-RAL9005-FMA Tiefschwarz | Griff rund Tiefschwarz 1200 mm
Rosette "Ring" BA 3505 | Sockelblech, Farbe Tiefschwarz | Lisenen, Farbe Tiefschwarz

HT A 24-225 Rahmenfarbe HWF-RAL9005-FMA Tiefschwarz
Türblatt Rostoptik Keramik-Corten | Griff rund Tiefschwarz 1200 mm
Rosette "Ring" BA 3505 | Sockelblech Tiefschwarz | Lisenen Tiefschwarz
Seitenteil Verglasung Satinato Weiß



HAUSTÜRPREIS

HT A 24-225 ab 5.790,- €



RC 2
Standard



HT A 24-226

Standardausstattung
Rahmen HWF-RAL9005-FMA
Tiefschwarz
Türblatt Art-Beton

*Die Art-Beton Oberfläche ist nur
auf der Außenseite möglich*

ÄSTHETIK IN DER ZURÜCKHALTUNG

Raue, von Poren geprägte Oberfläche: Die Betonoptik ist eine zeitlos und industriell anmutende Erscheinung. Die elegante Haustür für Bauherren mit einem Faible für das Besondere.

Standardausstattung

Automatenschloss mit Tagesfallenfunktion | Rollenbänder, Farbe Tiefschwarz | Rahmen, Farbe HWF-RAL9005-FMA Tiefschwarz
Türblatt außen Art-Beton | Türblatt innen Farbe HWF-RAL9005-FMA Tiefschwarz | Griff halbrund Tiefschwarz 1000 mm
Rosette "Ring" BA 3505 | Sockelblech, Farbe Tiefschwarz



HT A 24-226 Rahmen, Farbe HWF-RAL9005-FMA
Tiefschwarz | Türblatt außen Art-Beton | Griff halb-
rund Tiefschwarz 1000 mm | Rosette "Ring" BA 3505

HAUSTÜRPREIS

HT A 24-226 ab 5.790,- €

PREMIUM

IHRE HAUSTÜR, IHR STIL

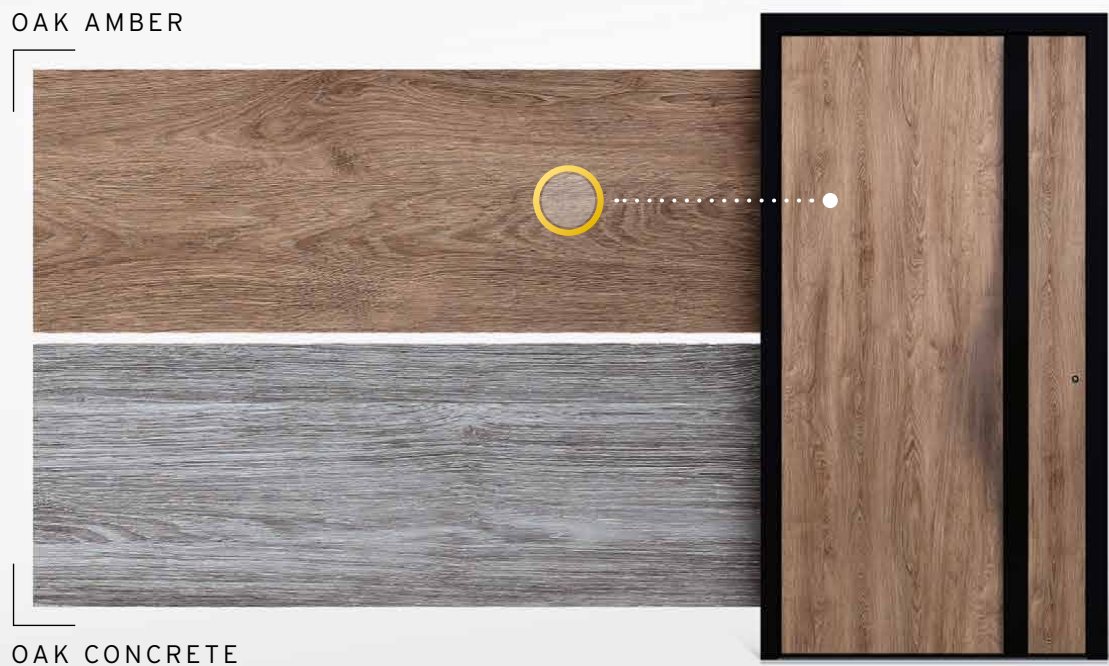
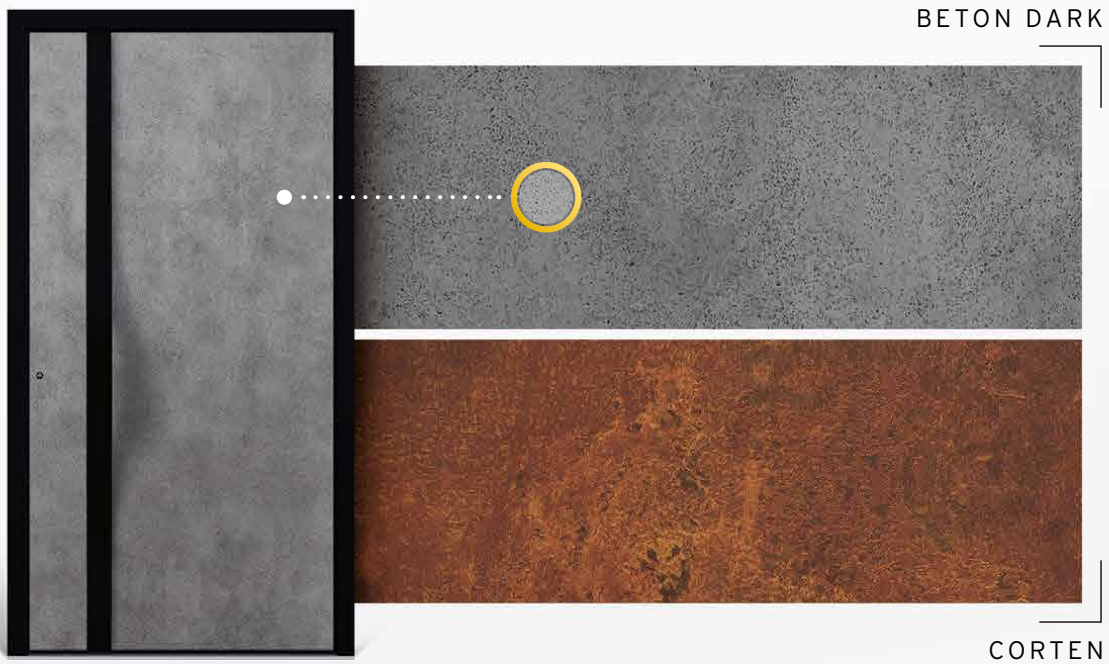
Verleihen Sie Ihrem Hauseingang Charakter, mit unseren neuen Design-Oberflächen.

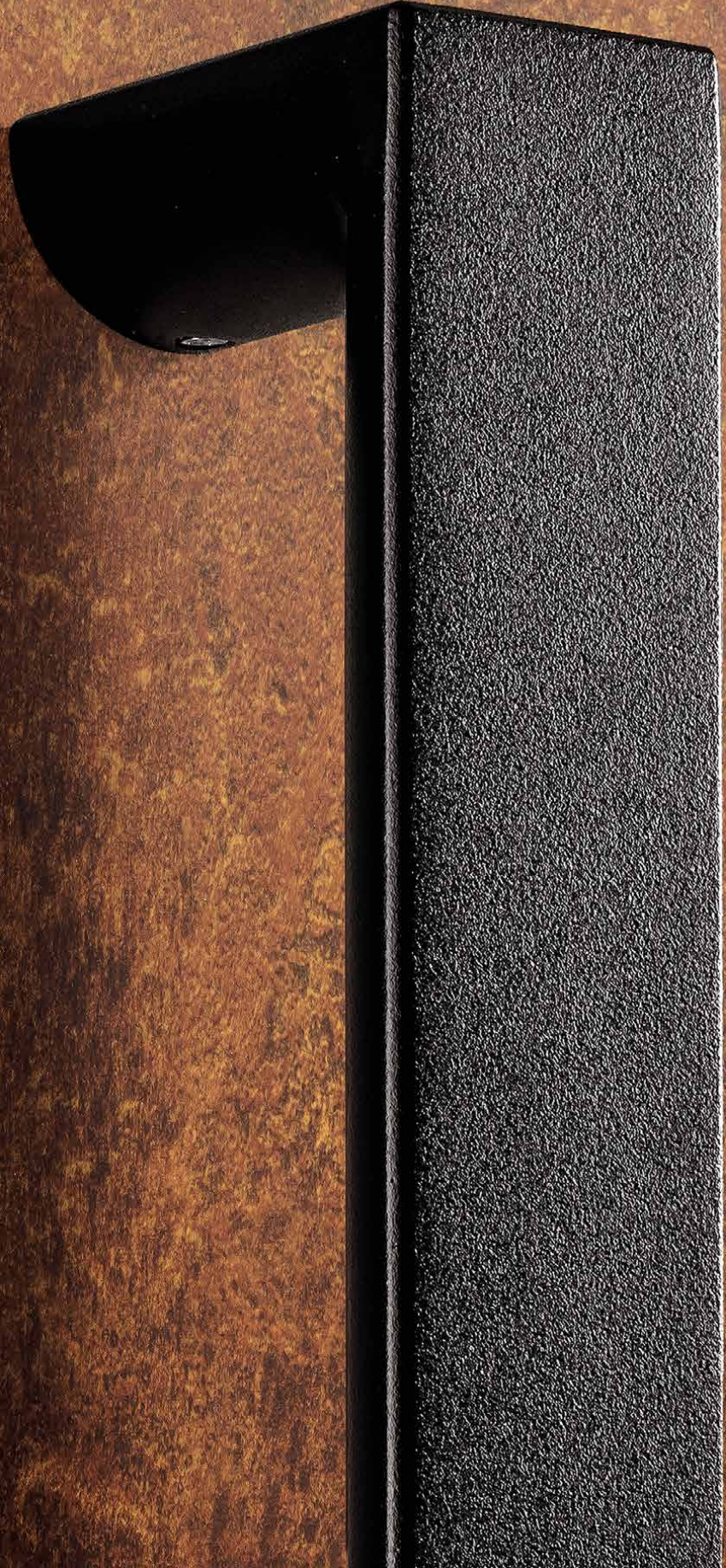
Die Kombination von Schwarz mit natürlichen Holzdekoren schafft eine einladende Gemütlichkeit, während moderne Rost- oder Betonoptiken Ihrer Haustür einen industriell anmutenden Charme verleihen.

Diese Haustüren können mit den folgenden Designoberflächen individuell gestaltet werden:

HT A 24-201 | HT A 24-203 | HT A 24-206 | HT A 24-208 | HT A 24-213 | HT A 24-228 | HT A 24-229

Weiterhin stehen Ihnen auch unsere Standardfarben (Aluminium-Farben PG 1 und 2) zur Auswahl.





PREMIUM

AUSSTATTUNG AUCH IN
EDELSTAHL MÖGLICH



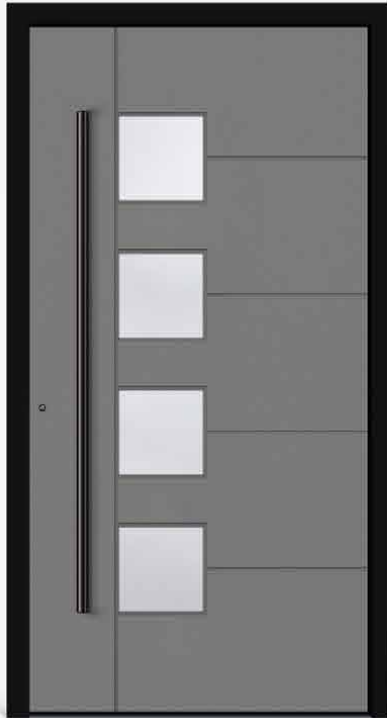
HT A 24-206 lt. Abb. **5.265,- €**

Rahmen Farbe HWF-RAL9005-FMA Tiefschwarz
Türblatt Farbe HWF-RAL9007-FME Graualuminium
Glas Satinato Weiß | Griff BA 3016
Rosette "Ring" BA 3505 | Tiefschwarze Lisenen



HT A 24-208 lt. Abb. **5.265,- €**

Rahmen Farbe HWF-RAL9005-FMA Tiefschwarz
Türblatt Oberfläche Oak-Concrete | Glas Satinato
Weiß | Griff BA 3013 | Rosette "Ring" BA 3505
Tiefschwarze Lisenen



HT A 24-218* lt. Abb. **5.120,- €**

Rahmen Farbe HWF-RAL9005-FMA Tiefschwarz
Türblatt Farbe HWF-RAL9007-FME Graualuminium
Glas Satinato Weiß | Griff BA 3016
Rosette "Ring" BA 3505 | Nuten



HT A 24-228 lt. Abb. **5.265,- €**

Rahmen Farbe HWF-RAL9005-FMA Tiefschwarz
Türblatt Oberfläche Oak-Concrete | Glas Satinato
Weiß | Griff BA 3015 | Rosette "Ring" BA 3505
Tiefschwarze Lisenen



HAUSTÜRENPREISE

alle Haustüren ab **4.890,- €**

PREMIUM

AUSSTATTUNG IN EDELSTAHL
ODER SCHWARZ MÖGLICH



HT A 24-201

Farbe HWF-RAL9016-FMA Verkehrsweiß
Griff BA 3001 | Rosette "Ring" BA 3503
Edelstahl-Sockelblech



HT A 24-203

Farbe HWF-RAL9016-FMA Verkehrsweiß
Griff BA 3001 | Rosette "Ring" BA 3503
Edelstahl-Lisenen



HT A 24-213 lt. Abb. **4.720,- €**

Rahmen Farbe HWF-RAL9005-FMA Tiefschwarz
Türblatt Oberfläche Corten | Griffstange
Aluminium geschwungen pulverbeschichtet RAL
9005 Tiefschwarz* | Rosette "Ring" BA 3505



HT A 24-229 lt. Abb. **4.580,- €**

Rahmen Farbe HWF-RAL9005-FMA Tiefschwarz
Türblatt Oberfläche Corten | Griff als innen
liegende Griffmulde | Rosette "Ring" BA 3505
LED-Beleuchtung Mehrpreis | 1.270,- €



HAUSTÜRENPREISE

alle Haustüren ab **4.490,- €**

ALLE MODELLE
NUR MIT ABGEBILDETEM
GRIFF MÖGLICH



HT A 24-701

Farbe HWF-RAL9016-FMA Verkehrsweiß
Glas Satinato Weiß | Griff BA 3047, 1600 mm
Rosette "Ring" BA 3503



HT A 24-702

Farbe HWF-RAL9016-FMA Verkehrsweiß
Glas Satinato Weiß | Griff BA 3047, 1600 mm
Rosette "Ring" BA 3503



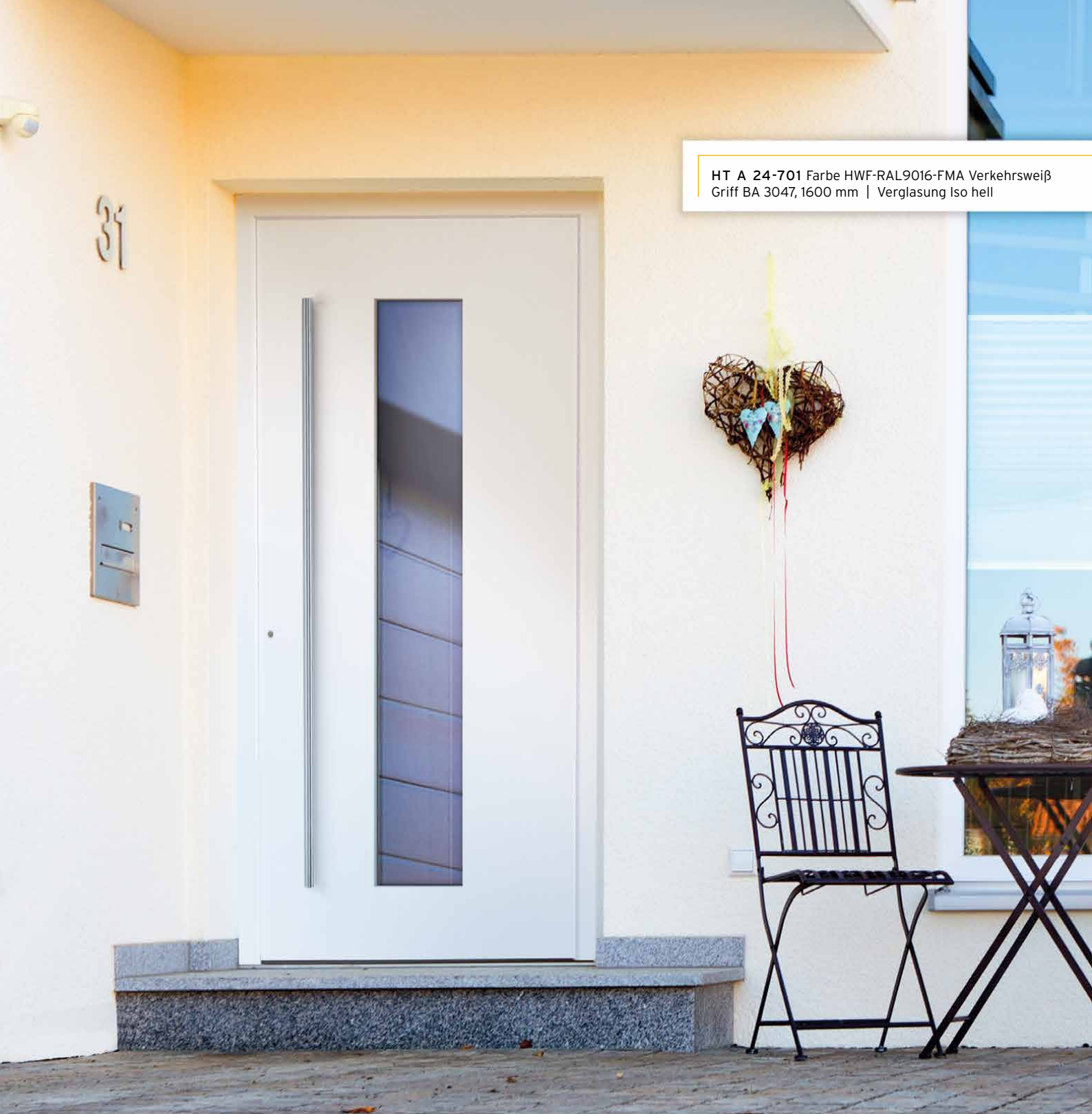
HT A 24-703

Farbe HWF-RAL7037-FMA Staubgrau
Glas Satinato Weiß | Griff BA 3047, 1600 mm
Rosette "Ring" BA 3503



HT A 24-705

Farbe HWF-RAL7037-FMA Staubgrau
Glas Satinato Weiß | Griff BA 3047, 1600 mm
Rosette "Ring" BA 3503



HT A 24-701 Farbe HWF-RAL9016-FMA Verkehrsweiß
Griff BA 3047, 1600 mm | Verglasung Iso hell

HAUSTÜRENPREISE

alle Haustüren ab 3.490,- €

BASIS⁺

ALLE MODELLE
NUR MIT ABGEBILDETEM
GRIFF MÖGLICH



HT A 24-706

Farbe HWF-RAL9016-FMA Verkehrsweiß
Glas Satinato Weiß | Griff BA 3047, 1600 mm
Rosette "Ring" BA 3503



HT A 24-707

Farbe HWF-RAL9016-FMA Verkehrsweiß
Griff BA 3047, 1600 mm | Rosette "Ring" BA 3503



HT A 24-709

Farbe HWF-RAL7037-FMA Staubgrau
Griff BA 3047, 1600 mm | Rosette "Ring" BA 3503
Edelstahl-Lisenen



HT A 24-710

Farbe HWF-RAL7037-FMA Staubgrau
Glas Satinato Weiß | Griff BA 3047, 1600 mm
Rosette "Ring" BA 3503



HT A 24-706 Farbe HWF-RAL9007-FME Graualuminium
Griff BA 3047, 1600 mm | Verglasung Iso hell

HAUSTÜRENPREISE

alle Haustüren ab 3.490,- €

**ALLE MODELLE
NUR MIT ABGEBILDETEM
GRIFF MÖGLICH**



HT A 24-122

Farbe HWF-RAL9016-FMA Verkehrsweiß
Glas Satinato Weiß | Griff BA 3080, 600 mm
Rosette "oval" BA 3504 | Innen: unten ohne
Kassetten und Ornamentrahmen



HT A 24-124

Farbe HWF-RAL9016-FMA Verkehrsweiß
Glas Satinato Weiß | Griff BA 3080, 600 mm
Rosette "oval" BA 3504 | Innen: ohne Kassetten
& Ornamentrahmen | Sprossen beidseitig geklebt



HT A 24-113

Farbe HWF-RAL7016-FMA Anthrazitgrau
Glas Satinato Weiß | Griff BA 3080, 600 mm
Rosette "oval" BA 3504 | Innen: unten ohne
Kassette und Ornamentrahmen | Sprossen im
äußeren Scheibenzwischenraum



HT A 24-125

Farbe HWF-RAL7016-FMA Anthrazitgrau
Glas Satinato Weiß | Griff BA 3080, 600 mm
Rosette "oval" BA 3504 | Zier-Rosette mittig,
nur außen



HT A 24-113 HWF-RAL9016-FMA Verkehrsweiß
Verglasung Iso hell | Sprossen im äußeren Zwischenraum

HAUSTÜRENPREISE

Haustüren in Weiß 2.980,- €

Haustüren in Farbe 3.380,- €

ALLE MODELLE
NUR MIT ABGEBILDETEM
GRIFF MÖGLICH



HT A 24-105

Farbe HWF-RAL9016-FMA Verkehrsweiß
Glas Satinato Weiß | Griff BA 3047, 1600 mm
Rosette "oval" BA 3504



HT A 24-106

Farbe HWF-RAL9016-FMA Verkehrsweiß
Glas Satinato Weiß | Griff BA 3047, 1600 mm
Rosette "oval" BA 3504



HT A 24-107

Farbe HWF-RAL7016-FMA Anthrazitgrau
Glas Satinato Weiß | Griff BA 3047, 1600 mm
Rosette "oval" BA 3504



HT A 24-108

Farbe HWF-RAL7016-FMA Anthrazitgrau
Glas Satinato Weiß | Griff BA 3047, 1600 mm
Rosette „oval“ BA 3504



HT A 24-106 Farbe HWF-RAL7016-FMA Anthrazitgrau
Glas Satinato Weiß | Griff BA 3047, 1600 mm

HAUSTÜRENPREISE

Haustüren in Weiß 2.880,- €

Haustüren in Farbe 3.280,- €

HAUSTÜRENPREISE

Haustüren in Weiß 2.880,- €

Haustüren in Farbe 3.280,- €

**ALLE MODELLE
NUR MIT ABGEBILDETEM
GRIFF MÖGLICH**



HT A 24-115

Farbe HWF-RAL9016-FMA Verkehrsweiß
Glas Satinato Weiß | Griff BA 3047, 1600 mm
Rosette "oval" BA 3504



HT A 24-119

Farbe HWF-RAL9016-FMA Verkehrsweiß
Griff BA 3047, 1600 mm | Rosette "oval" BA 3504
Edelstahl-Lisenen



HT A 24-120

Farbe HWF-RAL7016-FMA Anthrazitgrau
Glas Satinato Weiß | Griff BA 3047, 1600 mm
Rosette "oval" BA 3504



HT A 24-126

Farbe HWF-RAL7016-FMA Anthrazitgrau
Griff BA 3047, 1600 mm | Rosette „oval“ BA 3504

BASIS

HAUSTÜRENPREISE

Haustüren in Weiß 2.590,- €

Haustüren in Farbe 2.890,- €

ALLE MODELLE
NUR MIT ABGEBILDETEM
GRIFF MÖGLICH



HT A 24-127

Farbe HWF-RAL9016-FMA Verkehrsweiß
Glas Satinato Weiß | Griff BA 3071, 1000 mm
Rosette "oval" BA 3504



HT A 24-128

Farbe HWF-RAL9016-FMA Verkehrsweiß
Glas Satinato Weiß | Griff BA 3071, 1000 mm
Rosette "oval" BA 3504



HT A 24-129

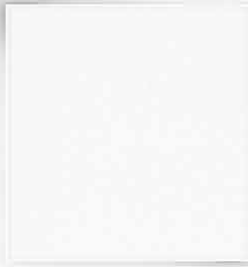
Farbe HWF-RAL7016-FMA Anthrazitgrau
Glas Satinato Weiß | Griff BA 3071, 1000 mm
Rosette "oval" BA 3504



HT A 24-132

Farbe HWF-RAL7016-FMA Anthrazitgrau
Glas Satinato Weiß | Griff BA 3071, 1000 mm
Rosette "oval" BA 3504

ALUMINIUM-FARBEN PG1



HWF-RAL9016-FMA
Verkehrsweiß



HWF-RAL7040-FMA
Fenstergrau



HWF-RAL7037-FMA
Staubgrau



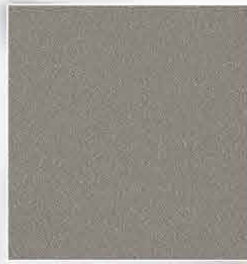
HWF-RAL7016-FMA
Anthrazitgrau



HWF-RAL8017-FMA
Schokoladenbraun



HWF-RAL9006-FME
Weißaluminium



HWF-RAL9007-FME
Graualuminium



HWF-7774-FME
Vulkanasche



HWF-DB703-FME
DB 703



HWF-7773-FME
Gusseisen



HWF-RAL8014-FMA
Sepiabraun



HWF-RAL8011-FMA
Nussbraun



HWF-RAL8003-FMA
Lehmraun



HWF-RAL3004-FMA
Purpurrot



HWF-RAL6005-FMA
Moosgrün



HWF-RAL9005-FMA
Tiefschwarz



HWF-6669-GMA
Alu Natur



HWF-6668-GMA
Alu Mittelbronze



HWF-6667-GMA
Alu Dunkelbronze

ALUMINIUM-SONDERFARBEN

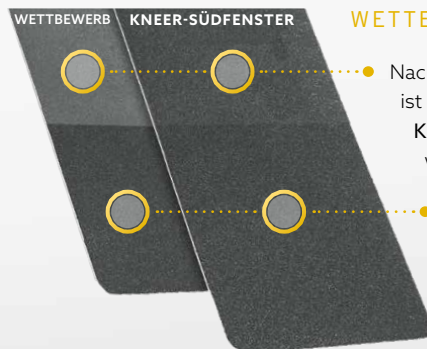
1 PG 2 | siehe Rubrik **Mehrpreise**

RAL-Farbe nach Wahl glatt-matt

2 PG 3 - 5 | siehe Rubrik **Mehrpreise**

RAL-Farbe nach Wahl glatt-glanz, feinstruktur
und hochwetterfest (HWF) soweit möglich

ACHTUNG Folgende Farben sind nicht lieferbar: NCS-,
DB- und RAL-Design-Farbkarte, Holzdekore, Perl-Effekt



WETTERTEST

● Nach 10 JAHREN Bewitterung,
ist die HWF-Beschichtung von
KNEER-SÜDFENSTER deutlich
weniger ausgebleicht

● Pulverbeschichtung
im Neuzustand

ORNAMENTGLÄSER

Damit Sie Ihre neue Haustür noch individueller gestalten können, bieten wir Ihnen besondere Gläser zur Auswahl an. Neben Iso hell haben wir verschiedene Ornamentgläser im Angebot. Oder doch lieber Satinato Weiß mit klarem Rand? Sehr elegant!



SATINATO WEIß*



CHINCHILLA WEIß*



MASTERCARRE WEIß*



SATINATO MIT KLAREM RAND



SILVIT WEIß



GOTHIK WEIß



MADRAS PAVE WEIß



MADRAS UADI WEIß



BAROCK WEIß

HINWEIS

Bei **BASIS** und **BASIS+** Haustüren sind ausschließlich die gekennzeichneten* Ornamente möglich

EDELSTAHL AUSSTATTUNG



HINWEIS

Bei PREMIUM Haustüren können Sie aus diesen Griffstangen auswählen



GRIFFSTANGE HALBRUND

Material: Edelstahl

Maße und Bezeichnung:

1480 mm - BA 3030

1280 mm - BA 3011

1040 mm - BA 3004

GRIFFSTANGE RUND

Material: Edelstahl

Maße und Bezeichnung:

1480 mm - BA 3001

1200 mm - BA 3003

500 mm - BA 3010

INNENDRÜCKER & AUßENROSETTE

PREMIUM, BASIS⁺ und BASIS Haustüren sind im Standard mit Edelstahl-Ausstattung und Innendrücker BA 3503 und BA 3504 ausgestattet. Auf Wunsch kann auf der Außenseite anstatt der Griffstange auch ein Drücker gewählt werden. Der Außendrücker ist identisch mit dem Innendrücker (ohne Mehrpreis). Sie erhalten 5 Schlüssel im Standard.



HALBGARNITUR FÜR AUFSATZFÜLLUNGEN

Zylinderabdeckung: Rosette "Ring"

Innendrücker: "oval"

Bezeichnung: BA 3503



HALBGARNITUR FÜR EINSATZFÜLLUNGEN

Zylinderabdeckung: Rosette "oval"

Innendrücker: "oval"

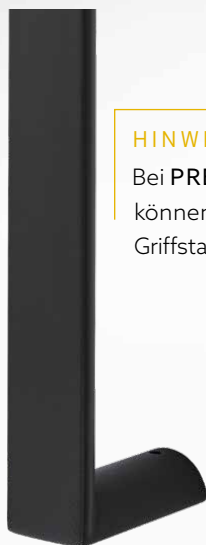
Bezeichnung: BA 3504



PROFILZYLINDER

mit Bohrschutz und
5 Wendeschlüssel

SCHWARZE AUSSTATTUNG



HINWEIS

Bei PREMIUM Haustüren können Sie aus diesen Griffstangen auswählen



GRIFFSTANGE HALBRUND

Mehrpreis | 140,- €

Maße und Bezeichnung:

- 1480 mm - BA 3013
- 1280 mm - BA 3014
- 1040 mm - BA 3015

GRIFFSTANGE RUND

Mehrpreis | 140,- €

Maße und Bezeichnung:

- 1480 mm - BA 3016
- 1200 mm - BA 3017
- 500 mm - BA 3018

Schwarze MAGIE

Voll im Trend:

Accessoires in einem eleganten sehr intensiven Schwarz. Geheimnisvoll, traditionell und faszinierend.

Magische Kräfte ziehen Ihre Besucher in den Bann und vermitteln bereits beim Betreten des Hauses eine zauberhafte, prickelnde Wohlfühlatmosphäre.



HALBGARNITUR FÜR AUFSATZFÜLLUNGEN

Zylinderabdeckung: Rosette "Ring"
Innendrücker: "oval"
Bezeichnung: BA 3505
Mehrpreis | 90,- €



FINGERPRINT

Mehrpreis | 150,- €



BÄNDER

3 Stück pro Haustüre
Mehrpreis | 80,- €



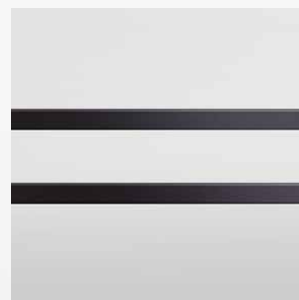
SOCKELBLECH

Mehrpreis | 200,- €



APPLIKATIONEN

Mehrpreis | 145,- €



LISENEN

Mehrpreis | 145,- €

SCHLOSSTECHNIK

ZUGANGSVARIANTEN

Das Automatik-Schloss als Mehrfachverriegelung mit Tagesfallenfunktion, ohne E-Öffner, ist Standard bei allen Aluminium Haustüren!

Durch Zuziehen der Tür fahren automatisch die Fallenriegel am oberen und unteren Ende der Tür um 20 mm in die Schließleiste. Dadurch ist die Tür immer verriegelt. Eine „Tagesfalle“ auch Schnapper oder Schlossfalle genannt ist ebenfalls im Schloss integriert, zur Nutzung muss die Automatikverriegelung deaktiviert werden.

1 ELEKTRISCHER ÖFFNER | 75,- €

Türöffner mit elektrischer Entriegelung. Zur Nutzung muss die Automatik Verriegelung des Schlosses manuell deaktiviert werden. Somit liegt die Tür nur noch in der Falle und ist nicht verriegelt.

- ✓ Einfache Öffnung der Tür über Betätigung an z.B. der Haussprechanlage
- ✓ Gang zur Tür bleibt erspart

2 AUTOMATIK-SCHLOSS ALS MEHRFACHVERRIEGELUNG MIT MOTORISCHEM ÖFFNER | 485,- €

Türöffner mit motorischer Entriegelung – Durch Zuziehen der Tür tritt ohne abzuschließen die Mehrfachverriegelung in Kraft. Die Entriegelung erfolgt durch Betätigen des Drückers oder motorisch z. B. durch eine Haussprechanlage. Durch manuelles Nachschließen werden elektrische Öffnungsmöglichkeiten wie Fingerprint oder Haussprechanlage außer Kraft gesetzt.

- ✓ Hohe Sicherheit ohne abzuschließen
- ✓ Die automatische Verriegelung und die motorische Entriegelung ergänzen sich
- ✓ Ideal für Zugangssysteme in Ein- und Mehrfamilienhäusern

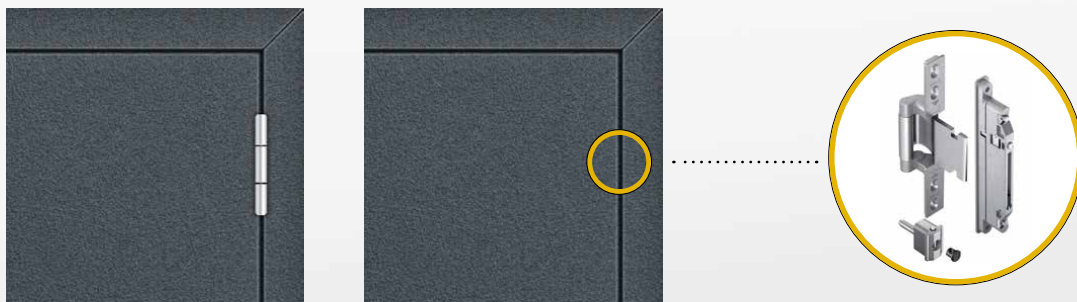
3 VOLLMOTORISCHES SCHLOSS | 1.150,- €

Das Öffnen und Schließen erfolgt motorisch, wie von selbst. Sobald die Tür ins Schloss fällt, verriegelt das Schloss selbstständig, ohne manuelles Nachschließen. Die Öffnung der Tür erfolgt motorisch komfortabel über Türöffner der Wechselsprechanlage oder über Zugangssysteme.

- ✓ Maximaler Komfort und Sicherheit
- ✓ Erhöhte Dichtigkeit
- ✓ Serienmäßig mit Panikfunktion, ein Öffnen der Tür von innen ist immer gewährleistet

VERDECKT LIEGENDES BAND

Sie haben bei allen Haustüren die Möglichkeit, diese durch verdeckt liegende Bänder optisch aufzuwerten. | 595,- €



FINGERPRINT

SCHLÜSSELLOSER ZUTRITT

Smarter Zutritt mit Fingerprint, denn die intelligente Gebäudenutzung beginnt direkt an Ihrer neuen Haustür. Während Schlüssel, Codes oder Karten vergessen, verlegt, verloren oder gestohlen werden können, ist der Finger immer dabei. Ein Fingerprint geht jedoch noch weiter – er verleiht der Haustür mit neuen Features ein smartes Upgrade! So entstehen mehr Komfort und Sicherheit im Alltag für die gesamte Familie.



DER FINGER
ALS SCHLÜSSEL



HÖCHSTE
SICHERHEIT



PUSH-
NACHRICHTEN



PERSONALISIERTE
ZEITFENSTER



SMARTE
FERNÖFFNUNG



- 1 FINGERPRINT "EDELSTAHL" FÜR DAS TÜRBLATT | 1.100,- €
FINGERPRINT "TIEFSCHWARZ" FÜR DAS TÜRBLATT | 1.250,- €

- ✓ 4-Segment-Leuchtring zur optischen Signalisierung
- ✓ Mit Hersteller-App für smarte Funktionen
- ✓ Einzelplatzverwaltung im Standard enthalten
- ✓ Zutrittssystem wird über Smartphone oder Tablet verwaltet

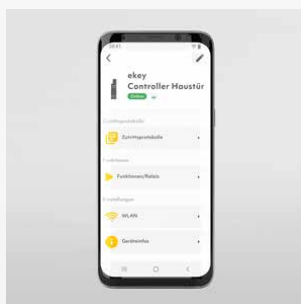


- 2 FINGERPRINT "EDELSTAHL" MIT GRIFFSTANGE | 1.530,- €
FINGERPRINT "TIEFSCHWARZ" MIT GRIFFSTANGE | 1.680,- €

- ✓ 4-Segment-Leuchtring zur optischen Signalisierung
- ✓ Mit Hersteller-App für smarte Funktionen
- ✓ Einzelplatzverwaltung im Standard enthalten
- ✓ Zutrittssystem wird über Smartphone oder Tablet verwaltet

"Edelstahl" halbrund: 1280 mm – BA 3076 oder 1480 mm – BA 3077

"Tiefschwarz" halbrund: 1280 mm – BA 3078 oder 1480 mm – BA 3079



FINGERPRINT-SYSTEM MIT DER HERSTELLER-APP VERWALTEN

Die App als Verwaltungszentrale für smarte Funktionen, hier können Sie unter anderem Rollen und Berechtigungen für Familie, Freunde oder Dienstleister vergeben. Das Zutrittsprotokoll zeigt Aktivitäten des Fingerprints bis zu sieben Tagen.

Durch Push-Benachrichtigungen weiß der Anwender, dass seine Liebsten gut zu Hause angekommen sind. Die Haustüre lässt sich ebenfalls aus der Ferne öffnen. Die Verbindung zum Sprachassistenten Amazon Alexa sorgt für zusätzlichen Komfort an der Haustür – Ihr praktischer Alltagshelfer!

SYSTEMVORAUSSETZUNGEN

Die Einbindung des Fingerprints erfolgt nur mit **funktionsfähigem WLAN** und der zugehörigen ekey bionyx App. Lademöglichkeit der App über den Play Store oder App Store. Für die Installation und die Inbetriebnahme ist ein Smartphone o. Tablet mit folgenden Voraussetzungen notwendig: Android 9 oder höher, iPhone oder iPad erfordert iOS 14.0 oder höher.



FLÜGEL AUSFÜHRUNGEN

EINSATZFÜLLUNG



DETAIL
AUßEN

- Einfache Ansicht durch Aufsatzbänder
- Versatz innen und außen zwischen Flügelrahmen und Paneel sichtbar



DETAIL
INNEN

Folgende Modelle sind als Einsatzfüllung ausgeführt:
24-105, 24-106, 24-107, 24-108, 24-113, 24-115,
24-119, 24-120, 24-122, 24-124, 24-125, 24-126

AUFSATZFÜLLUNG EINSEITIG FLÜGELÜBERDECKEND



DETAIL
AUßEN

- Hochwertige Optik durch formschöne Rollentürbänder
- Kein Versatz von außen zwischen Flügelrahmen und Paneel sichtbar
- Fingerprint möglich, siehe Rubrik **Mehrpreise**
- Ausführung in Sicherheitsklasse RC 2 möglich



DETAIL
INNEN

Folgende Modelle sind als Aufsatzfüllung
Einseitig Flügelüberdeckend ausgeführt:
24-701, 24-702, 24-703, 24-705,
24-706, 24-707, 24-709, 24-710

AUFSATZFÜLLUNG BEIDSEITIG FLÜGELÜBERDECKEND



DETAIL
AUßEN

- Hochwertige Optik durch formschöne Rollentürbänder
- Kein Versatz von außen und innen zwischen Flügelrahmen und Paneel sichtbar
- Fingerprint möglich, siehe Rubrik **Mehrpreise**
- Ausführung in Sicherheitsklasse RC 2 möglich



DETAIL
INNEN

Folgende Modelle sind als Aufsatzfüllung
Beidseitig Flügelüberdeckend ausgeführt:
24-201, 24-203, 24-206, 24-208, 24-213, 24-215,
24-218, 24-220, 24-225, 24-226, 24-228, 24-229



SICHERHEITSTECHNIK

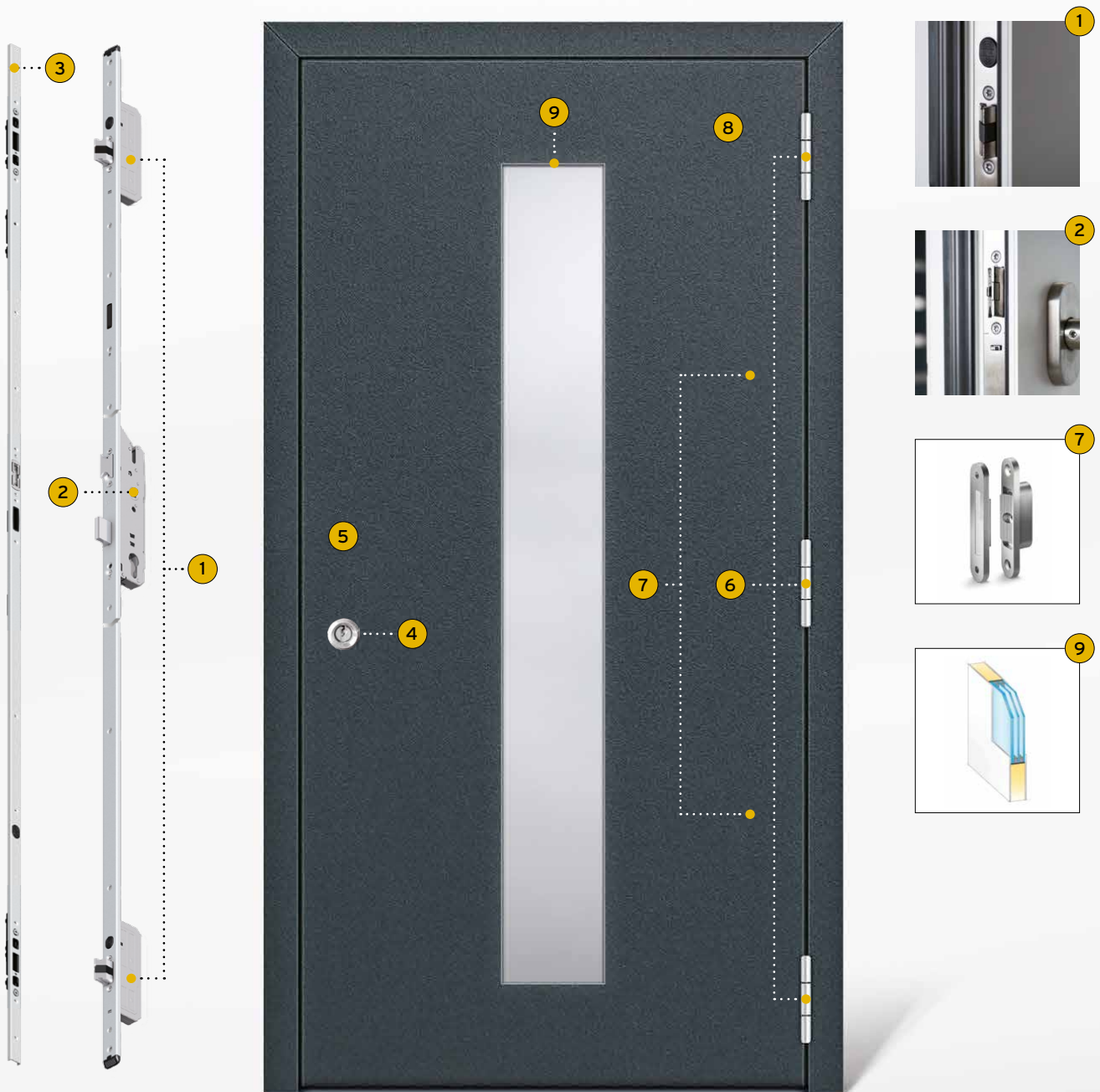
SICHERHEIT UND GEBORGENHEIT FÜR IHR ZUHAUSE

Ihre neue Haustür soll einladend auf Besucher und abschreckend auf Einbrecher wirken.

In erster Linie muss sie sicher sein, da Diebe immer häufiger diesen Weg wählen.

Die polizeiliche Empfehlung geht dahin, im Privatbereich mindestens Türen mit Widerstandsklasse RC 2 einzubauen.

Bereits bei der Grundausstattung legen wir deshalb großen Wert auf eine solide Sicherheitsmechanik.





SICHERHEITSKOMPONENTEN

STANDARDAUSSTATTUNG

- 1 Schloss in Sicherheitsklasse RC 2 geprüft:
Beim Schließen der Haustür fahren die Fallenriegel über einen magnetischen Impuls am oberen und unteren Ende der Haustür um 20 mm in die Schließleiste. Dadurch ist die Haustür immer mehrfach verriegelt, ohne ein Nachschließen mit dem Schlüssel.
- 2 Der Hauptriegel kann mit einer Schlüsselumdrehung verriegelt werden. Der Drücker blockiert zu Kontrollzwecken, als Kindersicherung und für maximale Sicherheit.
- 3 Durchgehende Schließleiste:
Schutz vor Aufhebeln auf Schlossseite.
- 4 Zylinder mit Bohrschutz.
- 5 Edelstahl-Innendrücker mit Zylinderabdeckung außen:
Dient als Ziehschutz für den Profilzylinder
- 6 Stabile Rollenbänder:
3-fach-Sicherung auf Bandseite
- 7 Zwei Stück Bandseitensicherung:
Die gegenüberliegenden Keile verhaken sich bei geschlossener Haustür und bieten zusätzlichen Schutz gegen Aufhebeln
- 8 Aluminium Paneel stark und massiv:
entspricht RC 2-Anforderungen

AUF WUNSCH DAS PLUS AN SICHERHEIT

- 9 P4A-Schutzverglasung: Eine Scheibe besteht hierbei aus einem Verbund aus zwei Scheiben mit integrierter Sicherheitsfolie. Diese bietet einen deutlich erhöhten Einbruchschutz. Außerdem wird die Verglasung umlaufend mit einem Spezialkleber in den Lichtausschnitt eingeklebt. Somit ist die Glasanbindung gesichert. | RC 2 Ausführung siehe Rubrik **Mehrpreise**

Den Status **RC 2 GEPRÜFT** erreichen folgende Haustüren

- ✓ Ohne Glasausschnitt durch die Standardausstattung:
HT A 24-201 | HT A 24-203 | HT A 24-213 | HT A 24-215 | HT A 24-220 | HT A 24-225 | HT A 24-226 | HT A 24-229 | HT A 24-707 | HT A 24-709
- ✓ Durch den Einsatz einer zusätzlichen P4A-Schutzverglasung:
HT A 24-206 | HT A 24-208 | HT A 24-218 | HT A 24-228 | HT A 24-701 | HT A 24-702 | HT A 24-703 | HT A 24-705 | HT A 24-706 | HT A 24-710

TECHNISCHE DATEN

KATEGORIE	BASIS und BASIS+ Haustüren
MATERIAL	Aluminium
SYSTEM	AT 72
EINSATZFÜLLUNG	44 mm stark, Verglasung 3-fach, mit warmer Kante
AUFSATZFÜLLUNG	48 mm stark, Verglasung 3-fach, mit warmer Kante wo technisch möglich, wird ein verzugshemmender Schubverbund verwendet
FARBE	Haustür mit Füllung HWF-RAL9016-FMA Verkehrsweiß (Farben gegen Mehrpreis)
SCHLOSS	Automatik-Schloss als Mehrfachverriegelung mit Tagesfallenfunktion, ohne E-Öffner
PROFILZYLINDER	Zylinder mit Not- und Gefahrenfunktion, Bohrschutz und 5 Schlüssel
BÄNDER	3 Stück 3-tlg. Aufsatzbänder 3 Stück 3-tlg. Rollentürbänder & 2 Stück Bandseitensicherungen (Nur bei 700er Reihen im Standard)
MAX. ABMESSUNG	1150 x 2250 mm Rahmenaußenmaß
MIN. ABMESSUNG	1010 x 2050 mm Rahmenaußenmaß
GRIFFE/DRÜCKER	Edelstahl-Stangengriff 600 mm außen (HT A 24-113, -122, -124, -125) Edelstahl-Stangengriff 1000 mm außen (HT A 24-127, -128, -129, -132) Edelstahl-Stangengriff 1600 mm außen (HT A 24-105, -106, -107, -108, -115, -119, -120 und -126) Edelstahl-Stangengriff 1600 mm außen (HT A 24-701, -702, -703, -705, -706, -707, -709 und -710)

U_b-WERTE EINSATZFÜLLUNG *

MODELL	KATEGORIE	SYSTEM	U _b -WERT
HT A 24-105	BASIS+	AT 72	1,1 W/m ² K
HT A 24-106	BASIS+	AT 72	1,1 W/m ² K
HT A 24-107	BASIS+	AT 72	1,1 W/m ² K
HT A 24-108	BASIS+	AT 72	1,1 W/m ² K
HT A 24-113	BASIS+	AT 72	1,2 W/m ² K
HT A 24-115	BASIS+	AT 72	1,1 W/m ² K
HT A 24-119	BASIS+	AT 72	1,0 W/m ² K
HT A 24-120	BASIS+	AT 72	1,1 W/m ² K
HT A 24-122	BASIS+	AT 72	1,2 W/m ² K
HT A 24-124	BASIS+	AT 72	1,1 W/m ² K
HT A 24-125	BASIS+	AT 72	1,3 W/m ² K
HT A 24-126	BASIS+	AT 72	1,0 W/m ² K

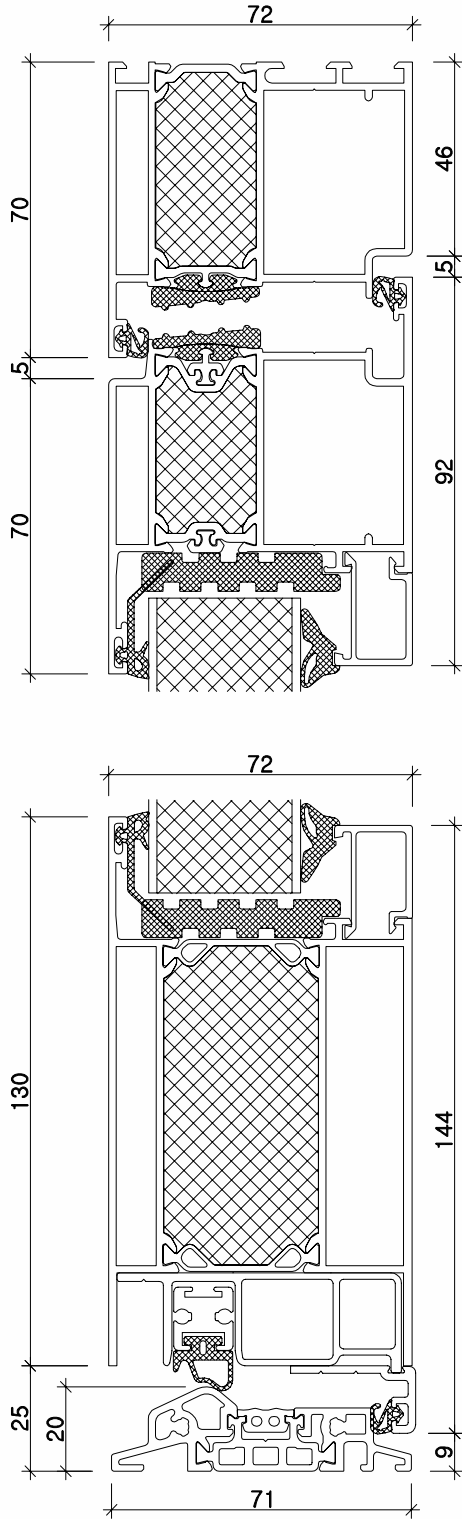
U_b-WERTE AUFSATZFÜLLUNG *

MODELL	KATEGORIE	SYSTEM	U _b -WERT
HT A 24-701	BASIS+	AT 72	1,1 W/m ² K
HT A 24-702	BASIS+	AT 72	1,1 W/m ² K
HT A 24-703	BASIS+	AT 72	1,1 W/m ² K
HT A 24-705	BASIS+	AT 72	1,1 W/m ² K
HT A 24-706	BASIS+	AT 72	1,1 W/m ² K
HT A 24-707	BASIS+	AT 72	1,1 W/m ² K
HT A 24-709	BASIS+	AT 72	1,1 W/m ² K
HT A 24-710	BASIS+	AT 72	1,1 W/m ² K

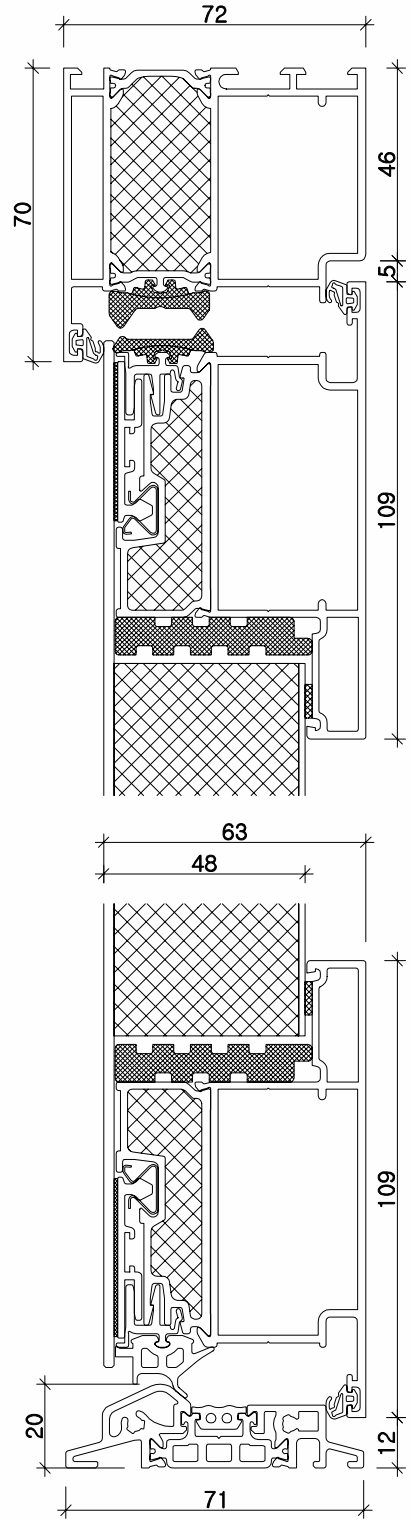
U_b-WERTE KONSTRUKTIONSTÜREN *

MODELL	KATEGORIE	SYSTEM	U _b -WERT
HT A 24-127	BASIS	AT 72	1,1 W/m ² K
HT A 24-128	BASIS	AT 72	1,2 W/m ² K
HT A 24-129	BASIS	AT 72	1,2 W/m ² K
HT A 24-132	BASIS	AT 72	1,2 W/m ² K

EINSATZFÜLLUNG



AUFSATZFÜLLUNG



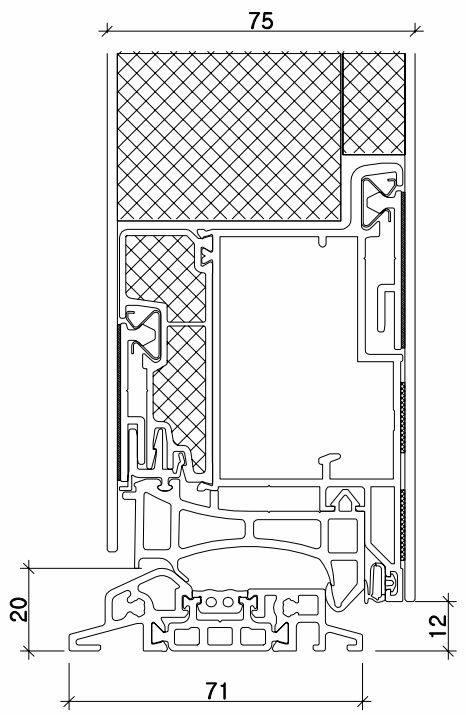
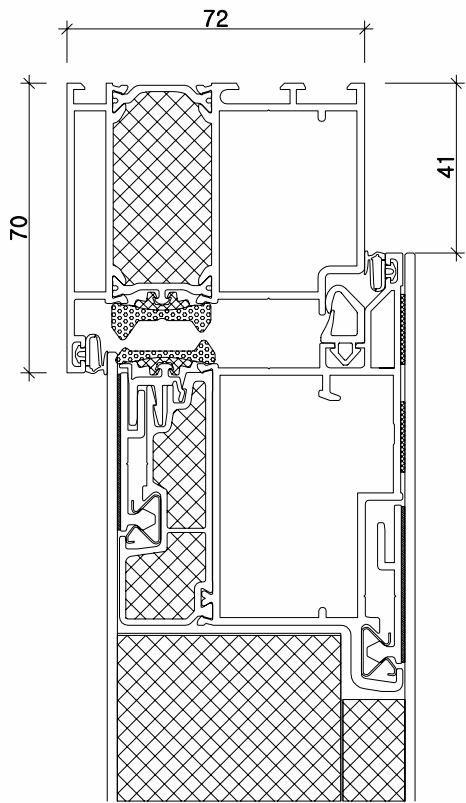
TECHNISCHE DATEN

KATEGORIE	PREMIUM und PREMIUM+ Haustüren
MATERIAL	Aluminium
SYSTEM	AT 72
FÜLLUNG	83 mm stark, Verglasung 3-fach-Isolierglas, mit warmer Kante wo technisch möglich, wird ein verzugshehmender Schubverbund verwendet
FARBE	Tür mit Füllung in den Standard-Farben laut Aluminium-Farbfächer (keine Holzdekore) Sonderfarben nach RAL möglich Beidseitig gleiche Farbe oder innen Weiß, außen Farbe
SCHLOSS	Automatik-Schloss als Mehrfachverriegelung mit Tagesfallenfunktion, ohne E-Öffner
PROFILZYLINDER	Zylinder mit Not- und Gefahrenfunktion, Bohrschutz und 5 Schlüssel
BÄNDER	3 Stück 3-teilige Rollenbänder, 2 Stück Bandseitensicherung
MAX. ABMESSUNG	1150 x 2250 mm Rahmenaußenmaß
MIN. ABMESSUNG	980 x 1980 mm Rahmenaußenmaß HT A 24-215 min. Höhe 2010 mm
GRIFFE/DRÜCKER	PREMIUM Haustüren: Frei wählbar siehe Rubrik Griffstangen & Innendrücker Tiefschwarz-Stangengriff 1000 mm außen (HT A 24-226) Tiefschwarz-Stangengriff 1200 mm außen (HT A 24-225)

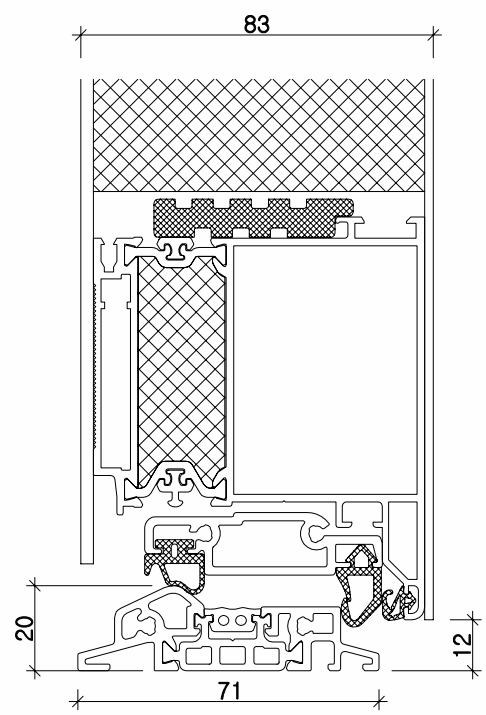
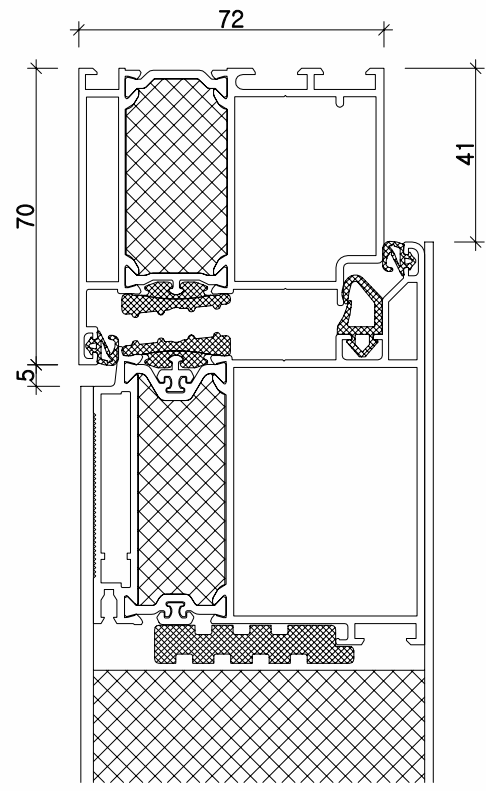
U_b-WERTE BEIDSEITIG FLÜGELÜBERDECKEND *

MODELL	KATEGORIE	SYSTEM	U _b -WERT
HT A 24-215	PREMIUM+	AT 72	0,90 W/m ² K
HT A 24-220	PREMIUM+	AT 72	0,75 W/m ² K
HT A 24-225	PREMIUM+	AT 72	0,85 W/m ² K
HT A 24-226	PREMIUM+	AT 72	0,85 W/m ² K
HT A 24-201	PREMIUM	AT 72	0,75 W/m ² K
HT A 24-203	PREMIUM	AT 72	0,75 W/m ² K
HT A 24-206	PREMIUM	AT 72	0,82 W/m ² K
HT A 24-208	PREMIUM	AT 72	0,82 W/m ² K
HT A 24-213	PREMIUM	AT 72	0,75 W/m ² K
HT A 24-218	PREMIUM	AT 72	0,82 W/m ² K
HT A 24-228	PREMIUM	AT 72	0,82 W/m ² K
HT A 24-229	PREMIUM	AT 72	0,75 W/m ² K

AT 72



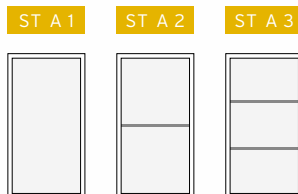
AT 72 MODELL 225 & 226



MEHRPREISE

MEHRPREISE SEITENTEIL

Seitenteil in Ausführung ST A 1 max. 610 mm Breite (weiß)	810,- €
Seitenteil in Ausführung ST A 1 max. 910 mm Breite (weiß)	925,- €
Mehrprieseitenteil in Ausführung ST A 2 (Basis ST A 1)	220,- €
Mehrprieseitenteil in Ausführung ST A 3 (Basis ST A 1)	330,- €
RC 2 geprüftes Seitenteil	414,- €



MEHRPREISE VERGLASUNG

VSG 6 mm bei Haustür	130,- €
VSG 6 mm bei Seitenteil	130,- €
Glas-Sandstrahlung mit klarem Rand oder klaren Streifen bei Haustür oder Seitenteil	550,- €

MEHRPREISE FARBEN

Haustür in PG 1-2	Im Grundpreis enthalten
Seitenteil in PG 1-2	135,- €
Haustür oder Seitenteil in PG 3-5	395,- €

MEHRPREISE FLÜGELAUFSFÜHRUNGEN

Ausführung einseitig flügelüberdeckend Minderpreis	230,- €
Ausführung völlig verdeckt liegende Bänder, nur bei nach innen öffnenden Haustüren möglich	595,- €

MEHRPREISE ZUGANGSVARIANTEN

Elektrischer Öffner	75,- €
Automatik-Schloss als Mehrfachverriegelung mit motorischem Öffner	485,- €
Vollmotorisches Schloss ohne Netzteil	1.150,- €

MEHRPREISE SICHERHEIT

RC 2 geprüfte Haustür	485,- €
-----------------------	---------

MINDERPREISE SONSTIGES

HT A 24-215 und HT A 24-220 ohne LED-Beleuchtung	1.270,- €
--	-----------

Alle Preise in Euro inkl. gesetzlicher Mehrwertsteuer (ohne Montage- und Demontageleistung)

HINWEIS

Von der Beschreibung abweichende Ausführungen in Farbe, Form, Größe, Konstruktion und Ausstattung führen zur Ungültigkeit des Aktionspreises. Drucktechnisch können Farbtonabweichungen vom Original entstehen.



ENTDECKEN SIE
WEITERE MÖGLICHKEITEN

für Ihr Zuhause!



Als Vollsortimenter bieten wir Ihnen neben den vorgestellten Aluminium-Haustüren auch Aluminium-Holz-Haustüren, Holz-Haustüren und Kunststoff-Haustüren an.

Diese Produkte zeichnen sich durch Design, Sicherheit und Komfort aus.

Lassen Sie sich von weiteren Materialien inspirieren und erfahren Sie, wie sich Ihre eigenen vier Wände in ein modernes, sicheres und komfortables Zuhause verwandelt lassen können.

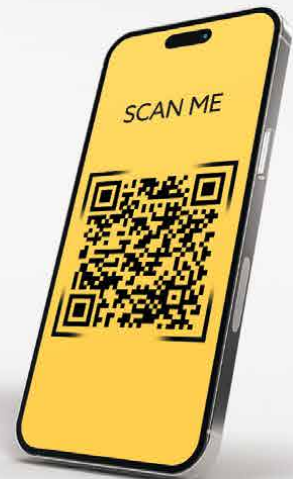
ALUMINIUM-HOLZ
HAUSTÜREN



HOLZ
HAUSTÜREN

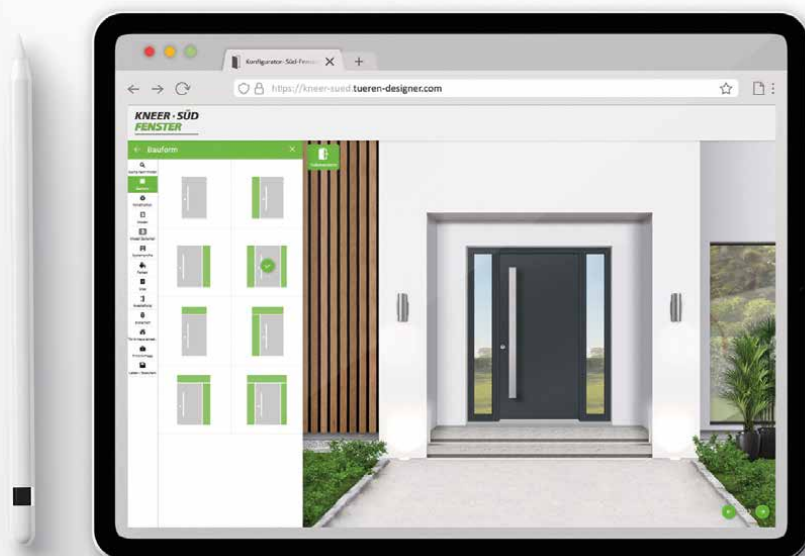


KUNSTSTOFF
HAUSTÜREN



LUST AUF EINE
PERSÖNLICH GESTALTETE

Haustür?



Sie sind noch nicht sicher, welches Modell am besten zu Ihrem Haus passt?
Oder Sie haben Ihre Wunschtür schon gefunden, möchten aber sehen, wie diese in Ihrem Hauseingang wirkt?
Kein Problem: Konfigurieren Sie sich Ihre Traumhaustür in drei einfachen Schritten

HAUSTUERKONFIGURATOR.KNEER-SUEDFENSTER.DE



1.

KONFIGURATION
Schritt für Schritt Ihre neue
Haustür konfigurieren



2.

FOTO HOCHLADEN
Erstellte Haustür in ein Bild
Ihres Hauses einsetzen



3.

ANGEBOT ERHALTEN
Ihre Anfrage wird direkt an einen
Fachpartner gesendet

Weitere Infos unter: ***WWW.KNEER-SUEDFENSTER.DE***

KNEER · SÜD FENSTER

Wohnen mit Weitblick



KNEER GmbH Fenster und Türen

Horst-Kneer-Straße 1
D-72589 Westerheim
Telefon: +49 (0) 7333 / 83-0
E-Mail: info@kneer.de

SÜD-FENSTERWERK GmbH & Co. Betriebs-KG

Rothenburger Straße 39
D-91625 Schnelldorf
Telefon: +49 (0) 7950 / 81-0
E-Mail: info@suedfenster.de

SÜD-BAUELEMENTE GmbH

Ludwig-Erhard-Straße 4
D-03238 Massen
Telefon: +49 (0) 3531 / 799-114
E-Mail: info@suedfenster.de



WWW.KNEER-SUEDFENSTER.DE

gültig vom 01. Januar bis 31. Dezember 2024

Ihr KNEER-SÜDFENSTER-Fachhändler:

FOLGEN SIE UNS AUF



BEWERTEN SIE UNS

Druckfehler, Irrtümer und Änderungen vorbehalten. © KNEER-SÜDFENSTER

Druck-Nr.: 2325/12/10